

WeeL

Your adventure partner

OUR

私たちは、**”センス” ”育成” ”プロフェッショナル”** をキーワードにコンサルティングをし、**新しいマーケットを創造します。**

対話を通して 企業の現場に埋もれている技術や経験を拾い上げ、**経営者の冒険のパートナー** としての最高の伴走者となります。

中小企業経営をトータルで支援 するため、**ブランディング、コンサルティング、マーケティング、クリエイティブ** の4つの提案をいたします。

伴走を通して、**持続的なファッションビジネス** を目指していきます

I am an adventurer and the best partner for small businesses.

We create new markets through aggressive consulting based on the keywords “sense,” “nurture,” and “professionalism.

Branding, consulting, marketing and creative are the values I offer.

We are committed to a sustainable fashion business.

BRANDING



Client Info

"小足女性だからこそ美しく魅せる靴"をコンセプトとする、神戸のファクトリーシューズブランド

Mission

"真っ先に新しい商品を作る" "顧客に寄り添う" をミッションとしたブランディング

CONSULTING



伴走型コンサルティング

私たちは、お客さまの状況に合わせて **カスタマイズ** したコンサルティングを行います。また **定例MTG**を軸とした**伴走型**のコンサルタントです。

長く付き合うことを前提としているため、まずは相手のことを知らなければお手伝いできるかどうか判断ができません。また、お客様にも私たちのことを知って欲しいと考えているので、**契約前には3回は打ち合わせ**をして、双方の相性を確かめます。

3回のMTGの中で市場調査、自社の状況、競合調査など課題抽出に必要な要件を定義していきます。

オンラインでもオフラインでもMTGは可能です。
まずはお気軽にご相談ください。

CREATIVE



MARKETING



経歴



株式会社Weeel 代表取締役 城 陽太

2010年 株式会社三越伊勢丹に入社しラグジュアリーブランドを担当。2016年より伊勢丹新宿店にてバイヤーとして従事。伊勢丹新宿店の2F・3Fフロアにて大手取引先を相手に50億規模のブランド運営を担当。

2019年より、(株)ワコールと協業でスタートしたDXサービス『match pallet』のプロジェクトマネージャーとして新規事業の企画立案・運営を担当。

2021年より、副業としてコンサルティングビジネスをスタート。リテールMDの経験を活かしD2Cブランドの支援を開始。オンライン・オフラインのマーケティング分野で活動

2022年 株式会社Weeelを設立。ファクトリー・D2Cブランドの運営支援を行う

2023年 文化服装学院ファッション流通高度専門士科 講師 就任

factory

D2C

HARUS AMI Inc.
So goo argento



●事業内容
ブランディング
マーチャンダイジング
WEB行動解析
広告運用

<p>製品戦略</p> <p>ターゲティング ポジショニング MDバランス (アイテムシェア) 製品ライフサイクル (イノベーター、...) プロダクトライフサイクル (紹介期、...) プロダクトミックス (ライン・グレード) ブランドカテゴリーゼーション (認知・想起)</p>	<p>価格戦略</p> <p>需要と供給 (限定・先行) 価格調整 (プロパー・セール) プライスライン (松竹梅) 価格弾力性</p>
<p>チャネル戦略</p> <p>長さ (直接流通・間接流通) 幅 (開放・選択・排他的) 物流 (BOPIS・クリック&コレクト)</p>	<p>プロモーション戦略</p> <p>プル型 (広告・バブリシティ) プッシュ型 (人的販売・販売促進) CRM サービスマーケティング ダイレクトマーケティング</p>

- 業務内容
- 事業戦略
- 製品戦略
- プロモーション戦略
- チャネル戦略
- プロジェクトマネジメント

“brand”

百貨店レベルのモデレート～マーケットを中心に支援
“ファクトリー発” “中規模インフルエンサーブランドなどが中心”



Foremos marco
20.5cm-22.5cm 小さいサイズの靴ブランド
単価：15000円～



Lallia Mù
あなたと一緒に生きる服
単価：23000円～



SOUTIENCOL
単価：40000円～



Suwdee
"Share the fashion"
単価：13000円～



Recouture
好きを似合うに
単価：20000円～



Kaochan kitchen
単価：10000円～

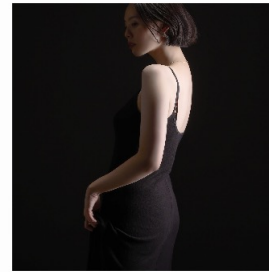
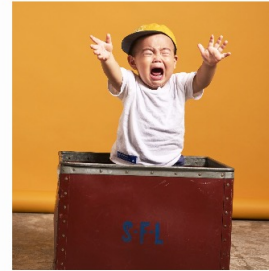
“Other Businesses”

To C向けフォトスタジオ運営

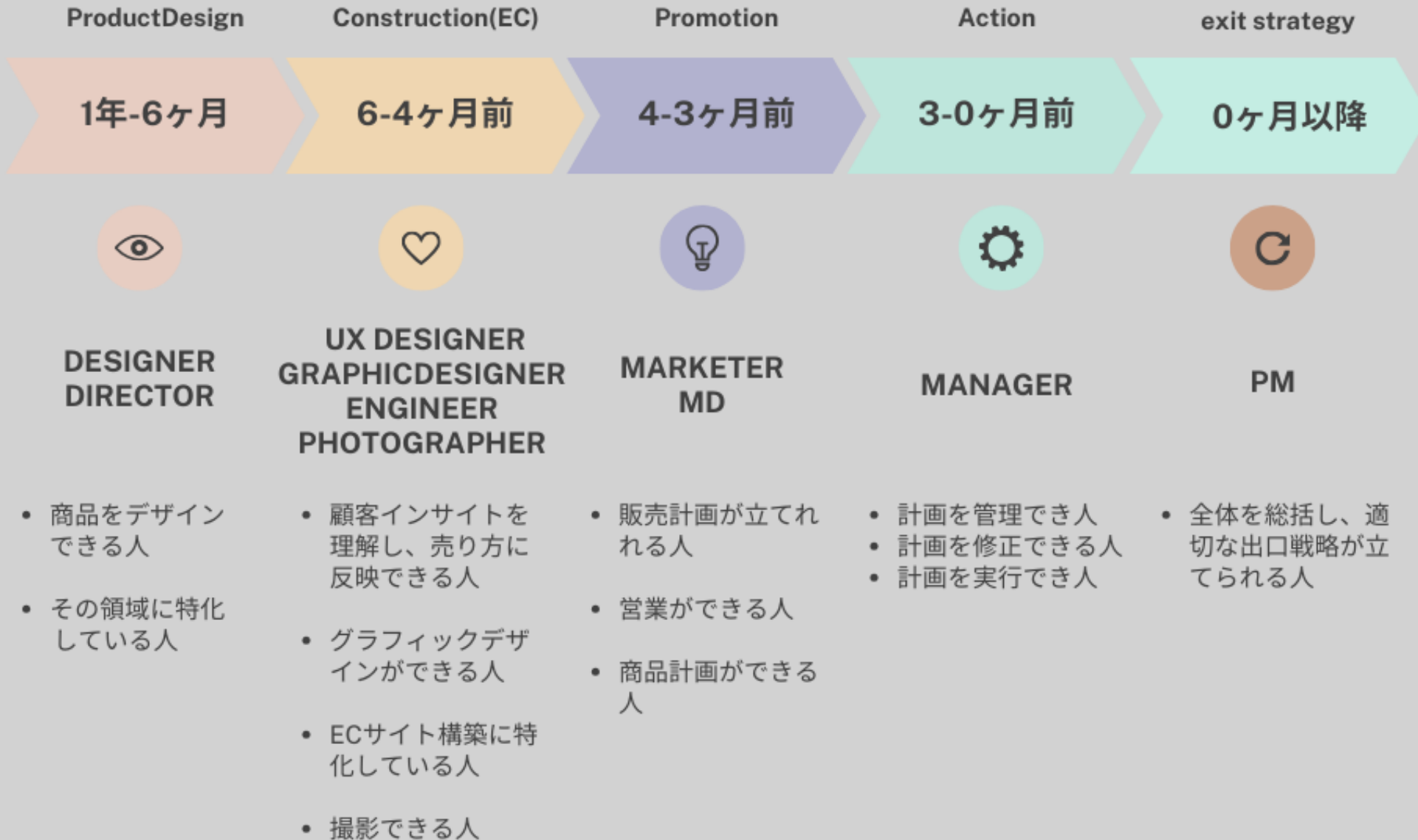


NICE PHOTO STUDIO

GALLERY



“進行事例（新規ブランド立ち上げ）”



“進行事例（新規ブランド立ち上げ）”

ワタシ



-最愛を探す（差別化）

過去の歴史
人柄
作り上げたプロダクト
従業員インタビュー

個客



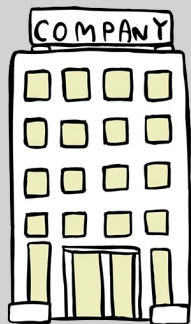
-ペイントゲイン

悩み解決に協力してくれる仲間
お金を払ってでもやりたいこと(40%)

-属性情報と感性情報

年齢・性別・年収・居住地
ライフスタイル・人生観

他社



-マーケット

マーケットの歴史（過去・現在・未来）
参入業者（新規・代替・買手・売手）

Branding & Creative
Action & PDCA
Marketing



期間：1年-6ヶ月

“CASE”

Brand Proposition & Research

北海道など雪が多い地域での悩みを発見し企画がスタート。

- ・ファッション性が優れているスノーシューズがない
- ・2足持ちが当たり前（家から会社で履く靴・会社で履く靴）
- ・滑らないが最も大切

顧客インタビューや、他社調査（サブランド、ソレル、UGG）を実施しインサイト確認と差別化ポイントを明確にした。



雨の日も雪の日も
これ1足で。

Grippy
21.5cm~28cm

12 COLORS

Success!

¥ 応援購入総額 **2,122,395円**

目標金額 300,000円

70%

サポーター **110人**

残り **終了**

終了しました



“CASE”

MERCHANDISING

顧客インサイトを深掘り、季節をうつろいを読み込んだ商品化計画。
発注業務から在庫管理、消化率コントロールまで科学的なアプローチで
ータルに支援しています。



OJ COVERALL JK 4stylings

マスタデータ										
品番	商品名	発売開始	上代	下代	数量	金額	IO	実在庫	金額	売上
								(上)	(下)	
総計										
2301-4-0109										
2301-2-0007										
SU-0086										
2301-5-0135										
2301-8-0063										
2301-8-0110										
2301-8-0120										
2301-2-0117										
2301-8-0116										
2301-4-0098										
2301-4-0112										
2301-6-0108										
2301-8-0108										
2301-4-0111										
2301-4-0105										
2301-4-0126										
2301-8-0121										
2301-8-0124										
2301-9-0119										
2301-4-0117										
2301-6-0107										
2301-7-0004										
2301-7-0129										
2301-2-0122										
2301-2-0123										

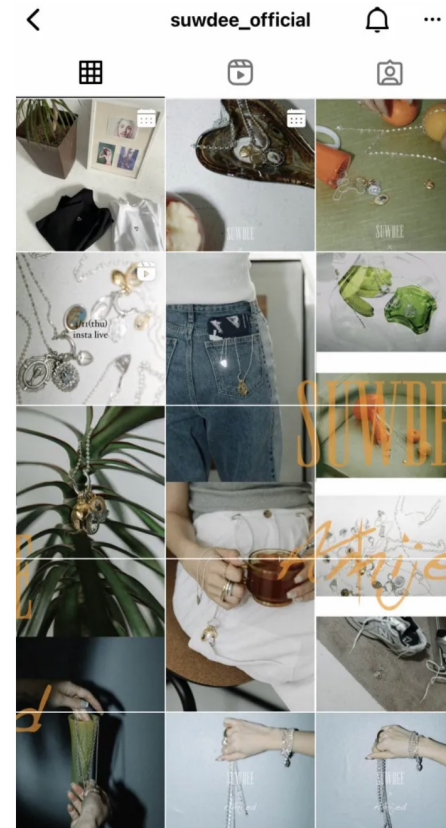
	22SS IO	22SS 売上	22SS 在庫	
CT				
JK				
OP				
bottom				
PT				
SK				
SH				
TOP				
XX				
CS				
MOL				



thumbhole long rib op styling idea

MARKETING

GoogleAnalytics, LINE, Instagramなど各種WEBツールを活用し、PDCAサイクルを回しています。週1回MTGを行い、日々の積み上げをメンバーと共有し運営しています。



- WEEKLY RANKING -
先週の売れ筋ランキングをご紹介します!

20:15

No.1

SUWDEE×Amijed original chain 【A】

【SUWDEE×Amijed コラボ】
ジュエリーブランド Amijed とのスペシャルコラボアイテム
Amijed の代表的なアイテム
Horseshoe Necklace からインスパイアを受けた
SUWDEE オリジナルチェーン

RLH c
【SUWI SILVER 重量感のツクレス

[CHECK](#)

“CASE”

Package Design

“一人ひとりに大切に履いてもらいたい”というブランド様の想いを受け、竹内紙器製作所様に以来し制作いただきました。ただ買って終わりではなく、お気に入りの道具が入られるようなラベルをつけられる仕様に。

Takeuchi
Shiki
Seiakusho

どんな箱を、
どのように、どのくらい

箱を作ろうと思ったキッカケから一つひとつ紐解いていきましょう。
誰かの笑顔を見たいから、なんてところから始めるのもいいですね。



Collection creative

トレンド性の高さをcreativeを通して伝えたいという想いから、シーズン2回のコレクションcreativeを担当。

モデル、スタジオ選定、デザインまで一括して実施しています。



会社概要

会社名	Weeel.inc
代表取締役社長	城 陽太
創立	2022年10月14日
資本金	100万円
取引金融機関	三菱UFJ銀行 経堂支店 東京商工会議所
事業内容	<ul style="list-style-type: none">・ 経営コンサルティング業務・ マーケティング・リサーチ・ ホームページの企画、制作・ 映像、写真コンテンツ制作業務
所在地	東京都世田谷区赤堤3-38-2

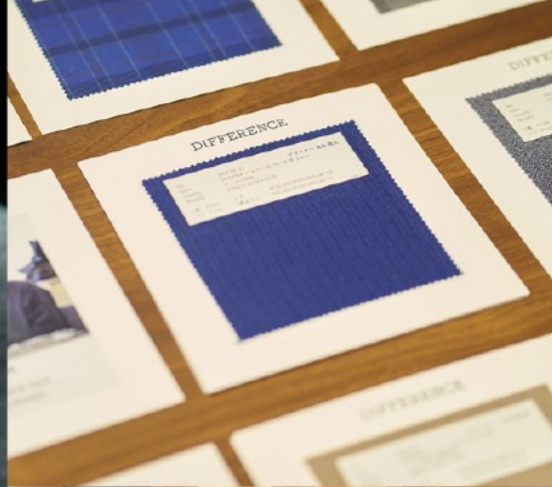
“Reference materials”

ときめき、つづく。
MITSUKOSHI
90TH
SENDAI



Clarks





DIFFERENCE

THE PERSONALIZED SUITTICS



SOMBRELO





TAKASHI DEGUCHI



FOREMOS

marco



日本ミツバチの蜂蜜
「凜」



FOOD



PORTRAIT

